

# PAGO SEGURO

Kaspersky Lab protege tus cuentas bancarias

¿Te imaginas que la información de tus tarjetas de crédito sea **ROBADA** o que alguien acceda a tu cuenta bancaria online? ¿Cómo puede ocurrir?

## 1 Introduciendo información en páginas Web falsas

# 1

- Pinchando en un link de un email infectado con phishing
  - El **70%** de los emails infectados con phishing tienen como objetivo el robo de dinero
- Al escribir una dirección web en el navegador con algún tipo de error tipográfico
- Siendo redirigido en caso de utilizar una conexión no segura
  - El Wi-Fi gratuito es potencialmente el tipo de conexión más peligroso



# 2

## 2 Visitando una Web legítima aunque comprometida

- Los servicios bancarios y las tiendas online también pueden ser infectadas
  - A diario se detectan más de **5.000** páginas Web comprometidas



## 3 Utilizando un PC infectado. Los programas maliciosos pueden:



- Redirigirte a websites de phishing
  - A diario se detectan más de **70.000** nuevas muestras de malware
- Robarte contraseñas y números de tarjetas de crédito almacenadas en tu disco duro
- Interceptar información que puedas intercambiar con tu banco
  - Cada día se detectan más de **1.400** nuevas muestras de malware bancario

# 3

## 4 Interceptando las teclas que pulsas en tu teclado



- Determinado malware, incluyendo algunas tipologías muy complejas, pueden leer lo que tecleas
  - Cada día, kaspersky Lab descubre más de **230** nuevos keyloggers

# 4

**CÓMO** la tecnología Pago Seguro puede ayudarte a luchar contra las amenazas

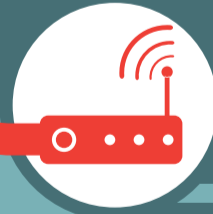
## Sitios de confianza

- Comprueba que la web bancaria sea original
- Bloquea de manera automática las websites maliciosas y el phishing
  - Las bases de datos de URLs maliciosas se actualizan en tiempo real utilizando los beneficios de la nube



## Conexiones de confianza

- Bloquea el acceso a las páginas web de servicios de pago (paypal, etc.) en caso de estar utilizando conexiones no encriptadas
- Comprueba la validez de los certificados de seguridad de las websites



## Entorno de confianza

- Protege tu ordenador frente al malware en tiempo real
- Comprueba específicamente tu PC en busca de vulnerabilidades antes de entrar en websites de servicios de pago online
- Utiliza el modo navegación Segura para una mejor protección de tus datos



## Protección de la información introducida mediante el teclado

- La función Teclado Seguro evita que tus contraseñas sean interceptadas por un keylogger
- Para más seguridad, puedes utilizar el teclado Virtual, funcionalidad que protege tus datos en cualquier circunstancia.

