



**Kaspersky<sup>®</sup>**  
**Security for Mobile**

# Seguridad, gestión y control a varios niveles para todos los dispositivos móviles

Con la proliferación de dispositivos móviles, la productividad mejora. Sin embargo, la demanda de un acceso "en cualquier momento y lugar" a la información, implica que sus datos corporativos incluidos en dispositivos personales (BYOD) salgan de su perímetro de seguridad IT, lo que representa nuevos elementos de riesgo. El volumen y la complejidad de las ciberamenazas específicamente dirigidas a los dispositivos móviles están creciendo, porque los cibercriminales reconocen el valor de los datos que estos contienen. Y las amenazas no se detienen ahí. Un dispositivo móvil con una protección deficiente puede provocar la apertura de un canal de acceso a su red corporativa, con graves consecuencias.

En general, el número de amenazas financieras contra dispositivos móviles aumenta cada trimestre. Solo en el tercer trimestre de 2018, Kaspersky Lab detectó más de 1,3 millones de paquetes de instalación maliciosos para dispositivos móviles. Estos costes son significativos, ya que el impacto financiero de una infección de malware en un dispositivo de la empresa está estimado en un coste de 713 000 dólares, mientras que el de un dispositivo BYOD es de 664 000 dólares.

Kaspersky Security for Mobile es una solución de defensa contra amenazas móviles (MTD) y gestión de amenazas móviles (MTM) que ayuda a las empresas a garantizar que sus trabajadores móviles puedan utilizar dispositivos móviles para realizar sus tareas de trabajo sin poner en riesgo los datos empresariales confidenciales o los procesos de negocio esenciales. Combina controles antimalware, antispam, web, de aplicaciones y de dispositivos que son líderes del sector, además de características antirrobo.

## Destacados

### Características antimalware avanzadas

En los tres últimos años, el número de amenazas móviles ha alcanzado los 17 millones, mientras que el número de ataques contra los usuarios de móviles se ha cuadruplicado. Kaspersky Security for Mobile combina antimalware con inteligencia de amenazas en la nube y aprendizaje automático para ofrecer protección contra amenazas conocidas, desconocidas y sofisticadas dirigidas contra los datos almacenados en los dispositivos móviles.

### Apoyo a soluciones de Enterprise Mobility Management de terceros

Su solución EMM existente puede utilizarse para implementar y configurar Kaspersky Endpoint Security para Android, alineando su seguridad con los procesos de negocio actuales.

### Gestión centralizada de soluciones

Kaspersky Security for Mobile le permite gestionar dispositivos móviles y equipos de escritorio, así como servidores virtuales y físicos, desde la misma consola central: Kaspersky Security Center. Vea los datos en los dispositivos, cree y gestione políticas, envíe comandos a los dispositivos y ejecute informes, todo desde una única consola fácil de gestionar.

### Gestión de la movilidad de seguridad empresarial

Kaspersky Security for Mobile también ofrece funcionalidades de gestión de dispositivos móviles (MDM) que incluyen áreas como certificados de autenticación, acceso a impresoras y redes Wi-Fi corporativas. La implementación flexible de dispositivos facilita el uso y la gestión de dispositivos iOS y Android.

# Funciones



## Potente antimalware

Análisis y detección proactiva de amenazas basadas en la nube que interactúan con tecnologías probadas para garantizar la protección contra amenazas conocidas, desconocidas y sofisticadas. Los análisis programados y a petición se combinan con las actualizaciones automáticas para mejorar la protección.



## Control web y antiphishing

El filtrado web seguro y fiable es respaldado en tiempo real por la red Kaspersky Security Network (KSN) constantemente actualizada bloqueando el acceso a sitios web malintencionados y otras páginas web no deseadas. Los dispositivos Android son compatibles mediante navegadores basados en Chrome y el navegador de Internet de Samsung. La potente tecnología antiphishing le protege tanto a usted como a sus datos de los ataques de phishing.



## Control de aplicaciones

Restrinja el uso de aplicaciones al software aprobado por el administrador. La función de control de aplicaciones proporciona datos sobre el software instalado y permite a los administradores forzar la instalación de aplicaciones específicas. La integración con Kaspersky Security Network facilita la creación y la gestión de listas negras y listas blancas.



## Detección de liberación de dispositivos

Las tareas administrativas pueden realizarse sin el consentimiento del usuario o una acción de estos en los dispositivos móviles. Kaspersky Security for Mobile elimina este riesgo mediante la detección de dispositivos liberados y el aviso al administrador, que puede bloquearlos o borrarlos de forma selectiva.



## Opciones de implementación flexibles

El registro de dispositivos se lleva a cabo mediante invitaciones personales a usuarios para que implementen Kaspersky Endpoint Security for Android desde Google Play mediante un enlace, el escaneo de un código QR o la instalación del perfil MDM de iOS en dispositivos iPhone y iPad. Además, KNOX Mobile Enrollment también permite registrar de manera automática dispositivos Android de Samsung con una instalación y una preconfiguración inicial por lotes.



## Integración con EMM de terceros

Si su organización ya ha elegido una solución de gestión de la movilidad empresarial (EMM) para la configuración de los dispositivos, todavía puede que sea necesario proteger archivos y aplicaciones contra el malware, así como proteger a los usuarios contra el phishing y el robo de datos personales. La integración con soluciones EMM de terceros significa que puede implementar Kaspersky Endpoint Security for Android y permitir la gestión de la configuración de seguridad a través de su consola de EMM.



## Antirrobo

Proteja los datos empresariales, incluso en caso de robo del dispositivo, con la ayuda de funciones antirrobo remotas como la localización y el bloqueo del dispositivo, el borrado, la realización de una foto de identificación y la alarma de detección del dispositivo. La integración con el servicio de mensajería en la nube de Google (GCM) y el servicio de notificaciones push de Apple (APN) permite la entrega casi inmediata de comandos.



## Gestión de dispositivos móviles (MDM)

La compatibilidad con Microsoft Exchange ActiveSync, MDM de iOS y Samsung KNOX facilita la creación de políticas unificadas o independientes para cada plataforma, incluidos el cifrado obligatorio, el uso obligatorio de contraseña, la restricción de la utilización de la cámara o la configuración de APN/VPN. Cree un perfil empresarial seguro de Android Enterprise para poder trabajar con la configuración y las aplicaciones elegidas de forma segura.



## Portal de autoservicio

Delegue la gestión rutinaria de la seguridad y el registro automático de dispositivos aprobados. Durante el proceso de activación del nuevo dispositivo, todos los certificados necesarios se pueden enviar automáticamente a través del portal. Si un dispositivo se extravía, los empleados pueden realizar todas las acciones antirrobo disponibles por ellos mismos, ahorrando tiempo y recursos.

### Cómo comprarlo

Kaspersky Security for Mobile se incluye en los siguientes productos:

- Kaspersky Total Security for Business
- Kaspersky Endpoint Security for Business Advanced
- Kaspersky Endpoint Security for Business Select
- Kaspersky Endpoint Security Cloud

### Kaspersky Lab

Encuentre un partner próximo:

<https://www.kasperskypartners.com/et.cfm?eid=global>

Kaspersky for Business: [www.kaspersky.es/business](http://www.kaspersky.es/business)

True Cybersecurity: [www.kaspersky.es/true-cybersecurity](http://www.kaspersky.es/true-cybersecurity)

Noticias de seguridad de IT: [www.business.kaspersky.com](http://www.business.kaspersky.com)

#truecybersecurity

#HuMachine

[www.kaspersky.es](http://www.kaspersky.es)

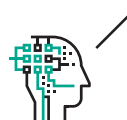
© 2019 Kaspersky Lab Iberia, España. Todos los derechos reservados. Las marcas comerciales y marcas de servicios registradas pertenecen a sus respectivos propietarios.



Análisis de expertos



HuMachine™



Aprendizaje automático



Big Data/  
Inteligencia frente a amenazas