

# ▶ KASPERSKY ENDPOINT SECURITY FOR BUSINESS Advanced

Ferramentas de segurança combinadas com funcionalidades de optimização de TI incluídas nesta gama valiosa de soluções da Kaspersky Lab.

A gama avançada da Kaspersky oferece soluções de protecção e gestão necessárias para a sua organização, com o fim de aplicar a política de TI, manter os utilizadores protegidos contra malware, a perda acidental de dados, e melhorar a eficiência de TI.

## As capacidades de protecção e gestão de que necessita.

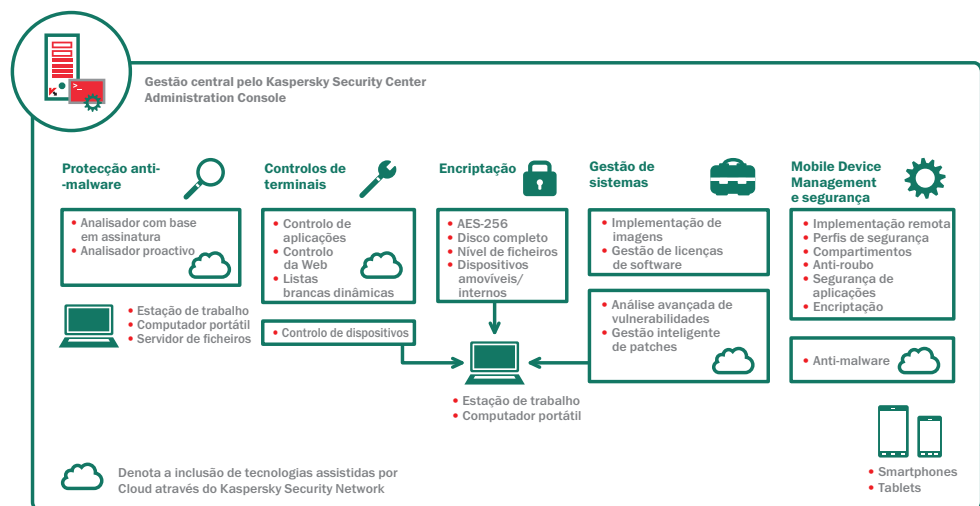
A Kaspersky concebeu potentes funcionalidades de classe empresarial para as gamas avançadas das nossas ofertas. Contudo, simplificou a tecnologia para qualquer tipo de empresa.

## Qual é a gama indicada para si?

- CORE
- SELECT
- **ADVANCED**
- TOTAL

### FUNCIONALIDADES INCLuíDAS:

- ANTI-MALWARE
- FIREWALL
- PROTECÇÃO ASSISTIDA POR CLOUD ATRAVÉS DO KASPERSKY SECURITY NETWORK
- CONTROLO DE APLICAÇÕES
- LISTAS BRANCAS PARA APLICAÇÕES
- CONTROLO DA WEB
- CONTROLO DE DISPOSITIVOS
- PROTECÇÃO DE SERVIDORES DE FICHEIROS
- GESTÃO DE DISPOSITIVOS MÓVEIS (MDM)
- MOBILE ENDPOINT SECURITY (PARA TABLETS E SMARTPHONES)
- ENCRIPTAÇÃO
- CONFIGURAÇÃO E IMPLEMENTAÇÃO DE SISTEMAS
- COTROLO DE ADMISSÃO DE REDE
- ANÁLISE AVANÇADA DE VULNERABILIDADES
- GESTÃO DE PATCHES



## ▶ A ÚNICA VERDADEIRA PLATAFORMA DE SEGURANÇA DA INDÚSTRIA.

### Uma única consola de gestão

Os controlos pormenorizados e as funcionalidades abundantes são facilmente implementados a partir de uma única consola de gestão centralizada, oferecendo aos administradores uma "janela única" para todo o panorama de segurança – quer se trate de máquinas virtuais, físicas ou dispositivos móveis/amovíveis.

### Uma única plataforma de segurança

A Kaspersky Lab desenvolveu internamente a consola, os módulos de segurança e as ferramentas, em vez de os ter adquirido através de outras empresas. Isto significa que os mesmos programadores que trabalham através da mesma base de códigos desenvolvem tecnologias que comunicam e funcionam entre si. O resultado é estabilidade, políticas integradas, criação de relatórios úteis e ferramentas intuitivas.

### Um único custo

Todas as ferramentas provêm de um único fornecedor e são entregues numa única instalação, para que não tenha de se sujeitar à elaboração de novos orçamentos e a processos de justificação para alinhar os seus riscos de segurança com os objectivos da sua empresa.

## ENCRIPÇÃO E PROTECÇÃO DE DADOS:

### ENCRIPÇÃO ABRANGENTE

Permite-lhe optar entre a totalidade do disco ou apenas ficheiros, com o apoio da Norma de Encriptação Avançada (AES - Advanced Encryption Standard) e uma encriptação de 256 bits para a protecção das informações empresariais críticas em caso de roubo ou perda do dispositivo.

### SUORTE PARA DISPOSITIVOS AMOVÍVEIS

Aumenta a sua segurança através de políticas que aplicam a encriptação de dados nos dispositivos amovíveis.

### PARTILHA DE DADOS PROTEGIDA

Os utilizadores podem criar facilmente pacotes encriptados ou de extracção automática para garantirem a protecção dos dados quando são partilhados através de dispositivos amovíveis, por correio electrónico, pela rede ou na Web.

### TRANSPARÊNCIA PARA OS UTILIZADORES FINAIS

A solução de encriptação da Kaspersky é perfeita e invisível aos utilizadores, sem qualquer impacto negativo para a produtividade. Sem qualquer impacto para as definições ou actualizações das aplicações.

## CONTROLOS DE TERMINAIS:

### CONTROLO DE APLICAÇÕES

Permite aos administradores de TI definir políticas que permitem, bloqueiam ou regulam aplicações (ou categorias de aplicações).

### CONTROLO DE DISPOSITIVOS

Permite aos utilizadores definir, programar e aplicar políticas de dados através de controlos de dispositivos de armazenamento amovíveis e de outros periféricos — com ligação a USB ou a outro tipo de bus.

### CONTROLO DA WEB

Significa que os controlos de navegação baseada em terminais acompanham o utilizador, seja na rede empresarial ou em roaming.

### LISTAS BRANCAS DINÂMICAS

As verificações de fiabilidade de ficheiros em tempo real fornecidas pelo Kaspersky Security Network garantem que as suas aplicações aprovadas não têm malware, ajudando também a maximizar a produtividade dos utilizadores.

## FUNCIONALIDADES DE PROTECÇÃO DE TERMINAIS:

### ANTI-MALWARE DE TERMINAIS SUPERIOR

Métodos proactivos e tradicionais com base em assinatura e Cloud comprovados pela indústria para a detecção de ameaças de malware.

### PROTECÇÃO ASSISTIDA POR CLOUD

O Kaspersky Security Network (KSN) oferece uma resposta bastante mais rápida a ameaças suspeitas em comparação com os métodos tradicionais de protecção. O tempo de resposta da KSN a uma ameaça de malware pode chegar aos 0,02 segundos!

**NEM TODAS AS FUNCIONALIDADES ESTÃO DISPONÍVEIS EM TODAS AS PLATAFORMAS.**

Para mais informações, visite [www.kaspersky.pt](http://www.kaspersky.pt)

## CONFIGURAÇÃO DE SISTEMAS E GESTÃO DE PATCHES:

### GESTÃO DE PATCHES

Análise avançada e aprofundada de vulnerabilidades, combinada com uma distribuição automatizada de patches.

### IMPLEMENTAÇÃO REMOTA DE SOFTWARE

Implementação centralizada de software em máquinas cliente, até mesmo em sucursais.

### COTROLO DE ADMISSÃO DE REDE (NAC)

Com o Ccontrolo de admissão de rede (NAC), pode criar uma política para "convidados" de rede. Os dispositivos convidados (incluindo dispositivos móveis) são reconhecidos automaticamente, sendo depois encaminhados para um portal empresarial onde as credenciais correctas lhes permitem utilizar os recursos que tenham sido aprovados por si.

### IMPLEMENTAÇÃO DE IMAGENS DE APLICAÇÕES E SISTEMA OPERATIVO.

Criação, armazenamento e implementação simplificadas de imagens de sistemas a partir de um único local. Perfeito para a migração para Microsoft® Windows® 8.

### GESTÃO DE HARDWARE, SOFTWARE E LICENÇAS

Os relatórios dos inventários de hardware e software ajudam a controlar as obrigações de licenças de software. Assim, poupará nos custos ao aprovisionar centralmente os direitos de software.

## FUNCIONALIDADES DE SEGURANÇA MÓVEIS:

### TECNOLOGIAS ANTI-MALWARE INOVADORAS

A detecção proactiva assistida por Cloud e com base em assinatura resulta numa protecção em tempo real. Um browser seguro anti-spam e uma sandbox de aplicações aumentam a segurança.

### IMPLEMENTAÇÃO ATRAVÉS DO SISTEMA OTA (OVER THE AIR)

Pré-configure e implemente aplicações centralmente através de SMS, e-mail e PC.

### FERRAMENTAS ANTI-ROUBO REMOTAS

As ferramentas SIM-Watch, Remote Lock, Wipe e Find evitam o acesso não autorizado aos dados empresariais em caso de perda ou roubo de um dispositivo móvel.

### CONTROLO DE APLICAÇÕES PARA DISPOSITIVOS MÓVEIS

Monitoriza as aplicações instaladas num dispositivo móvel, de acordo com as políticas de grupo predefinidas. Inclui um grupo de "aplicações obrigatórias".

### COMPATÍVEL COM DISPOSITIVOS DOS FUNCIONÁRIOS

Iniciativa BYOD? As aplicações e os dados empresariais estão isolados em compartimentos encriptados que são transparentes ao utilizador. Estes dados podem ser apagados em separado.

**KASPERSKY LAB IBERIA (PORTUGAL)**  
**ALAMEDA DOS OCEANOS 142-0ºB**  
**1990-502 SACAVEM**  
**LISBOA**  
**PORTUGAL**  
**Tel: +351 211 976 633**  
**E-mail: [vendas@kaspersky.pt](mailto:vendas@kaspersky.pt)**  
**[www.kaspersky.pt](http://www.kaspersky.pt)**